

AREZZO MULTISERVIZI s.r.l.
Città di Arezzo



AMPLIAMENTO DEL CIMITERO DI SAN LEO -AREZZO-
-PRIMO STRALCIO-



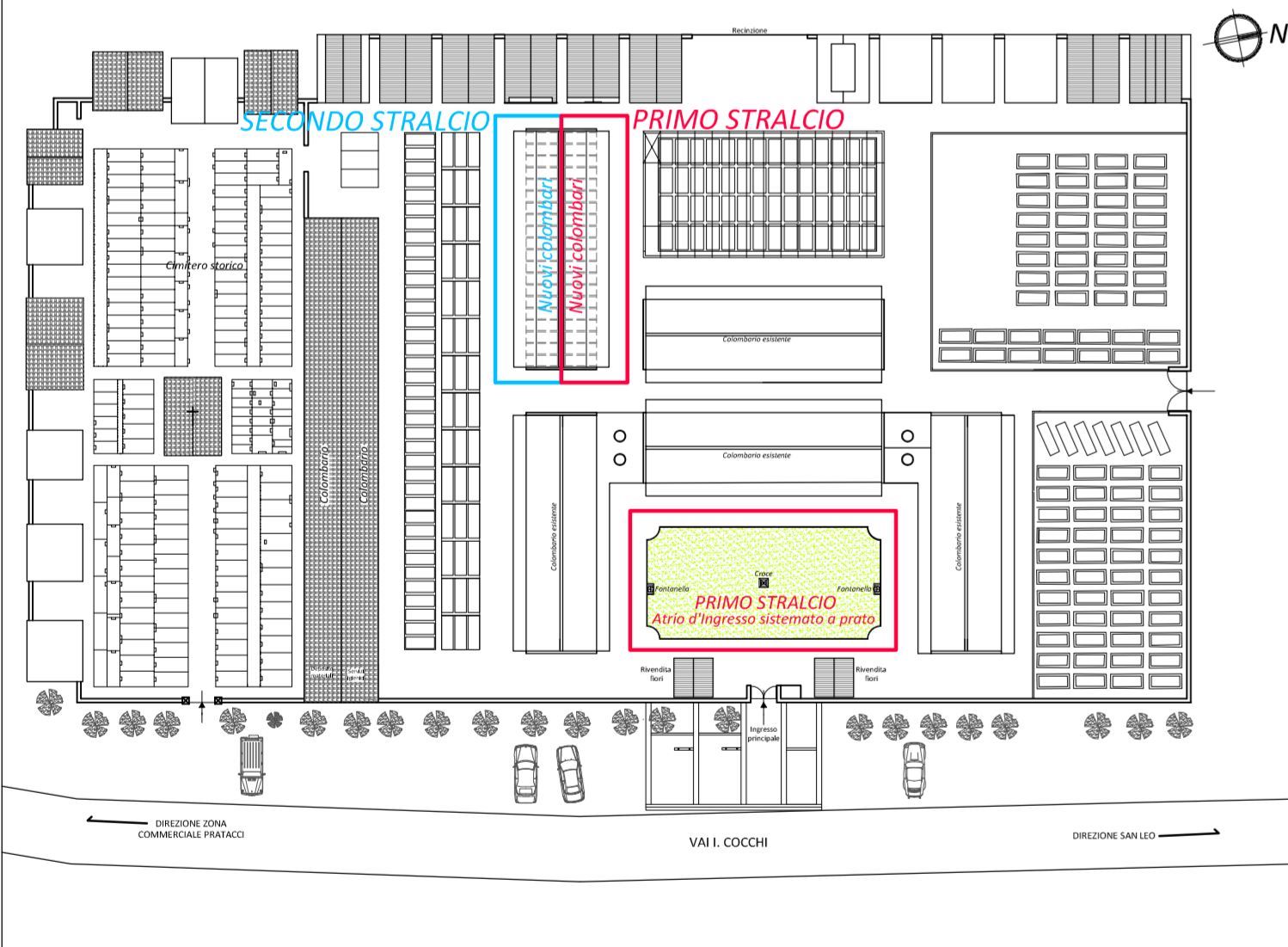
PROGETTO NUOVI LOCULI
PROGETTO E PARTICOLARI STRUTTURALI

RAPPORTO
1:25/50

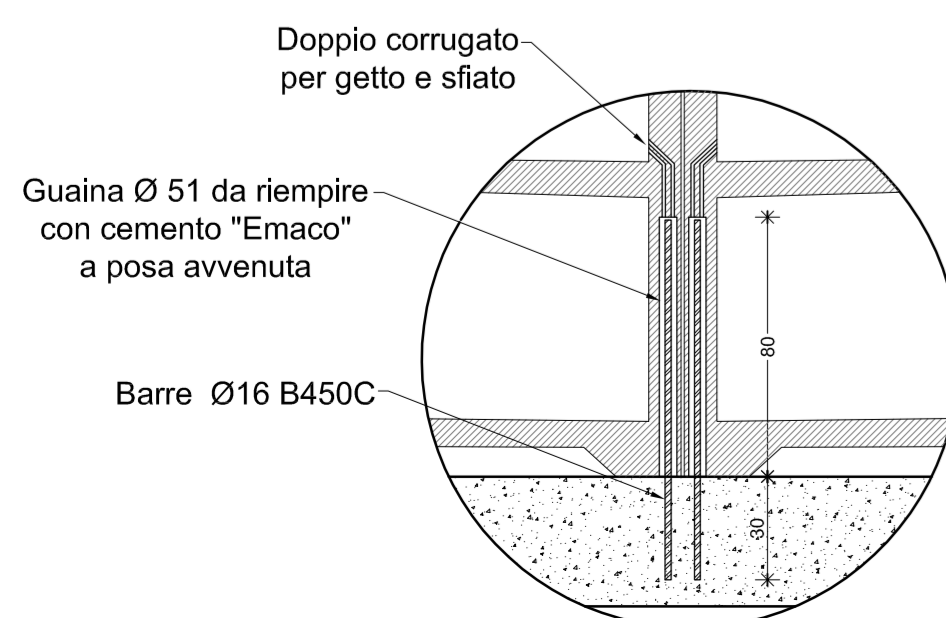
TAVOLA
N° 15

DATA
Luglio 2020

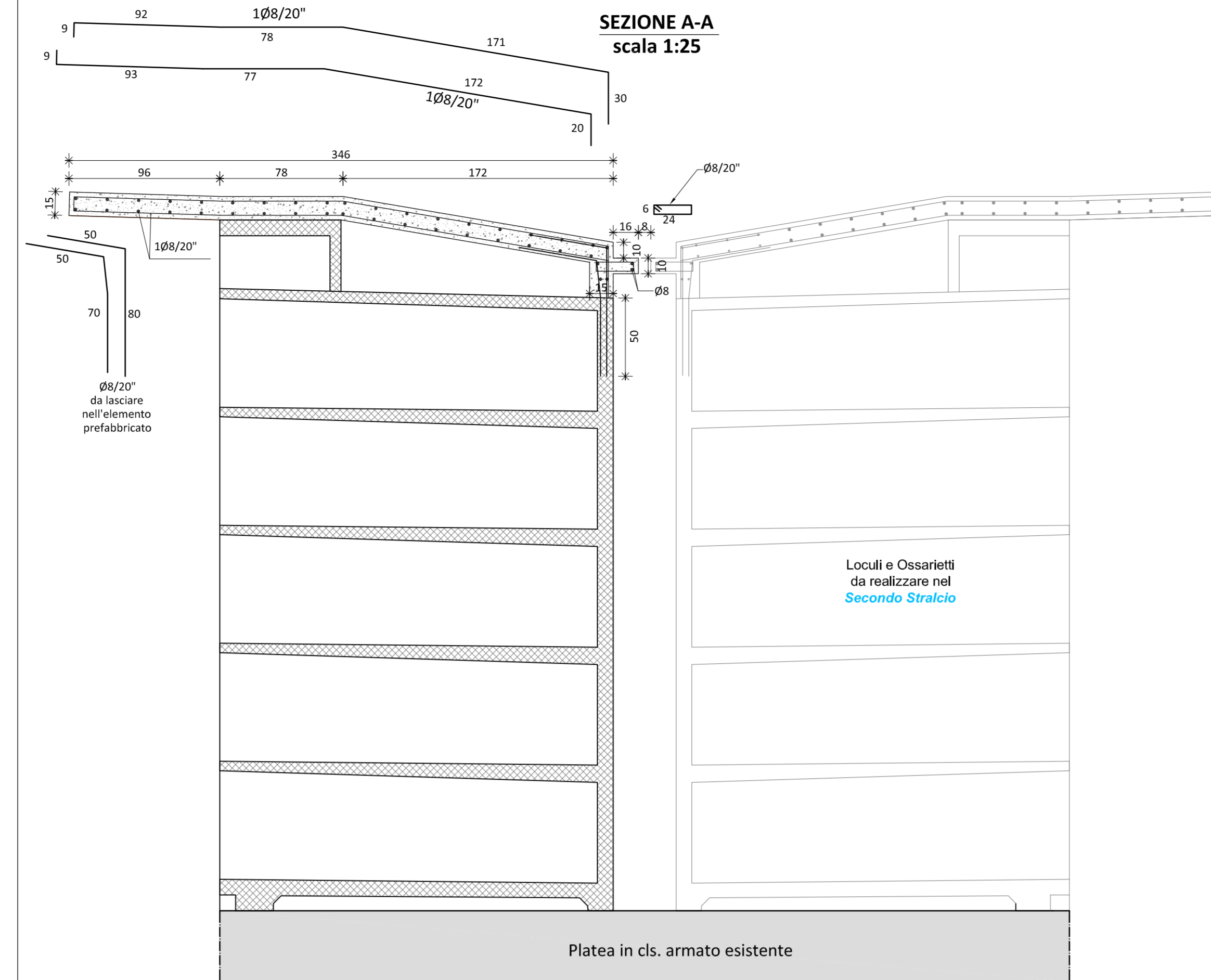
N.B. TUTTE LE QUOTE RIPORTATE VANNO VERIFICATE E CONFERMATE UNA VOLTA INDIVIDUATO IL TIPO DI LOCULI PREFABBRICATI DA MONTARE



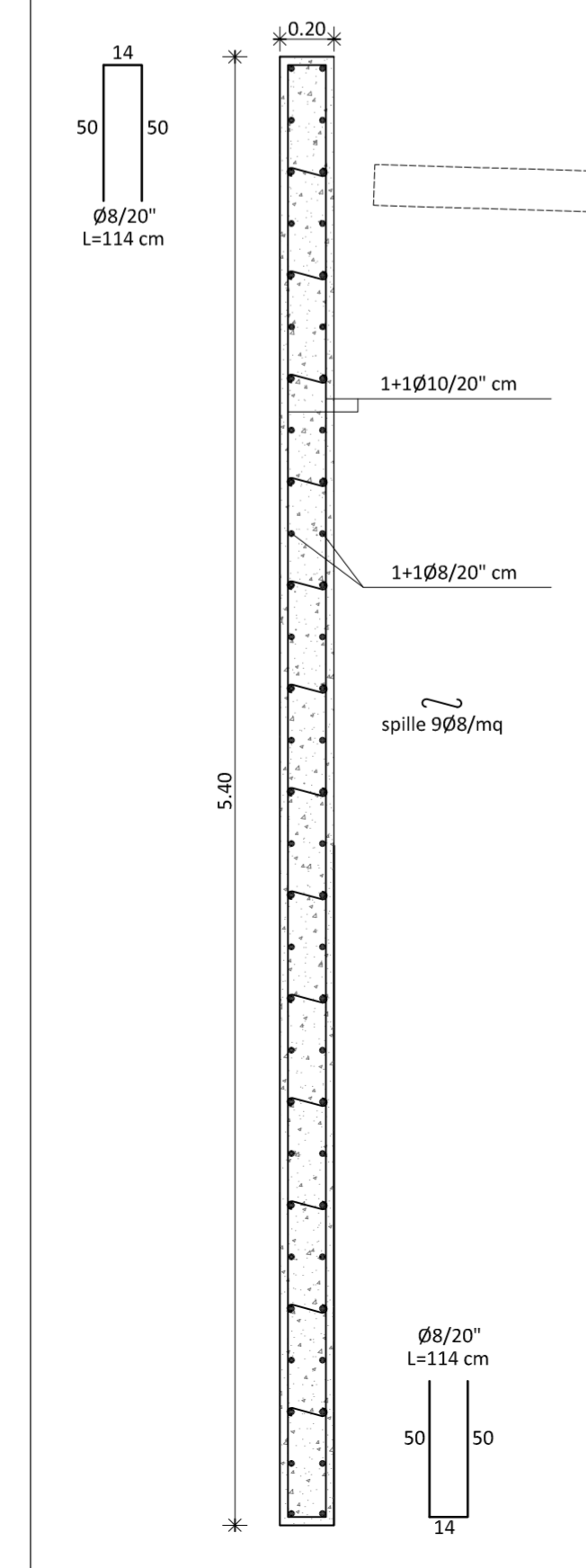
PART. FISSAGGIO POSTERIORE ELEMENTI PREFABBRICATI
scala 1:25



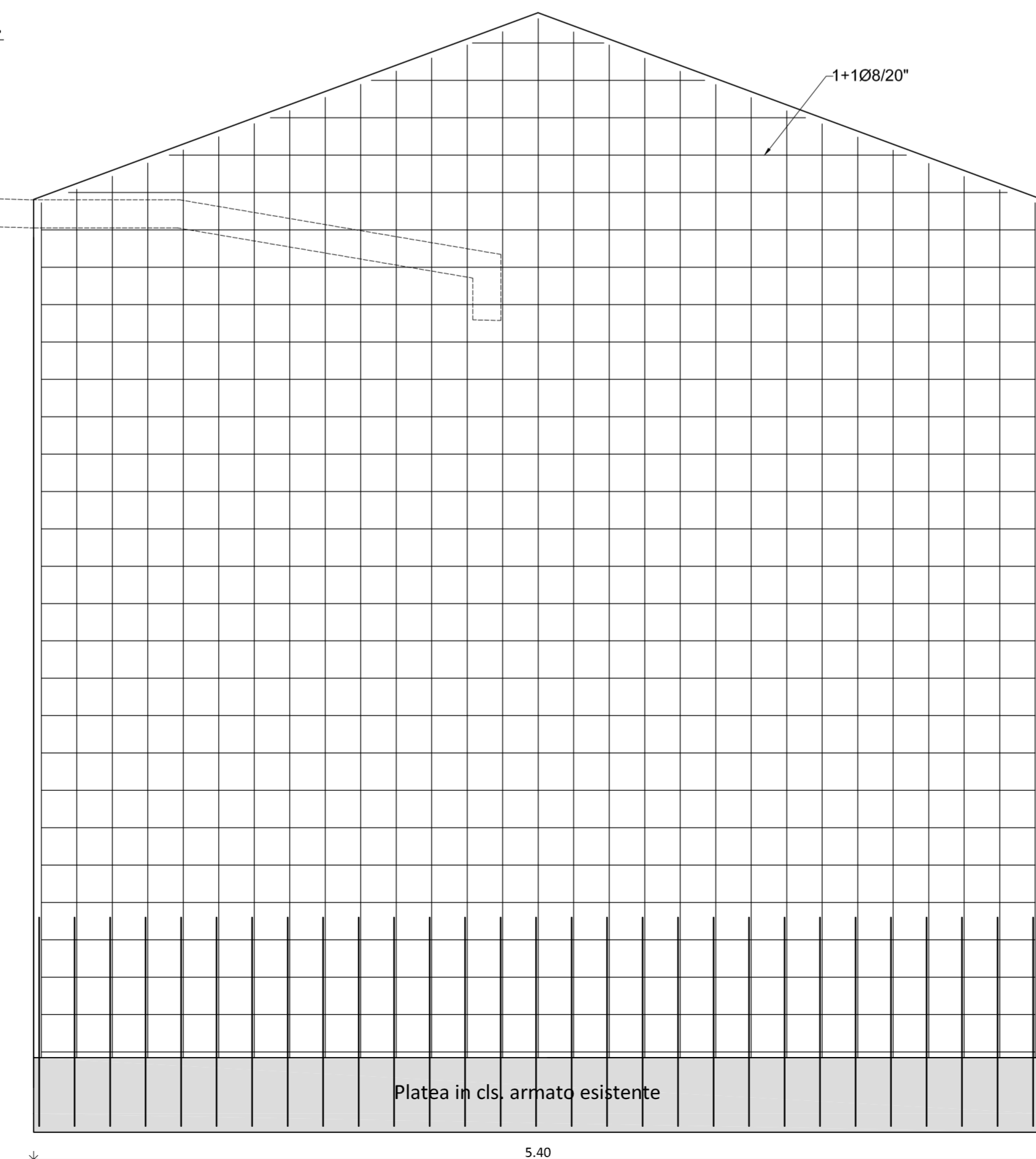
PIANTE, PROSPETTI E SEZIONE



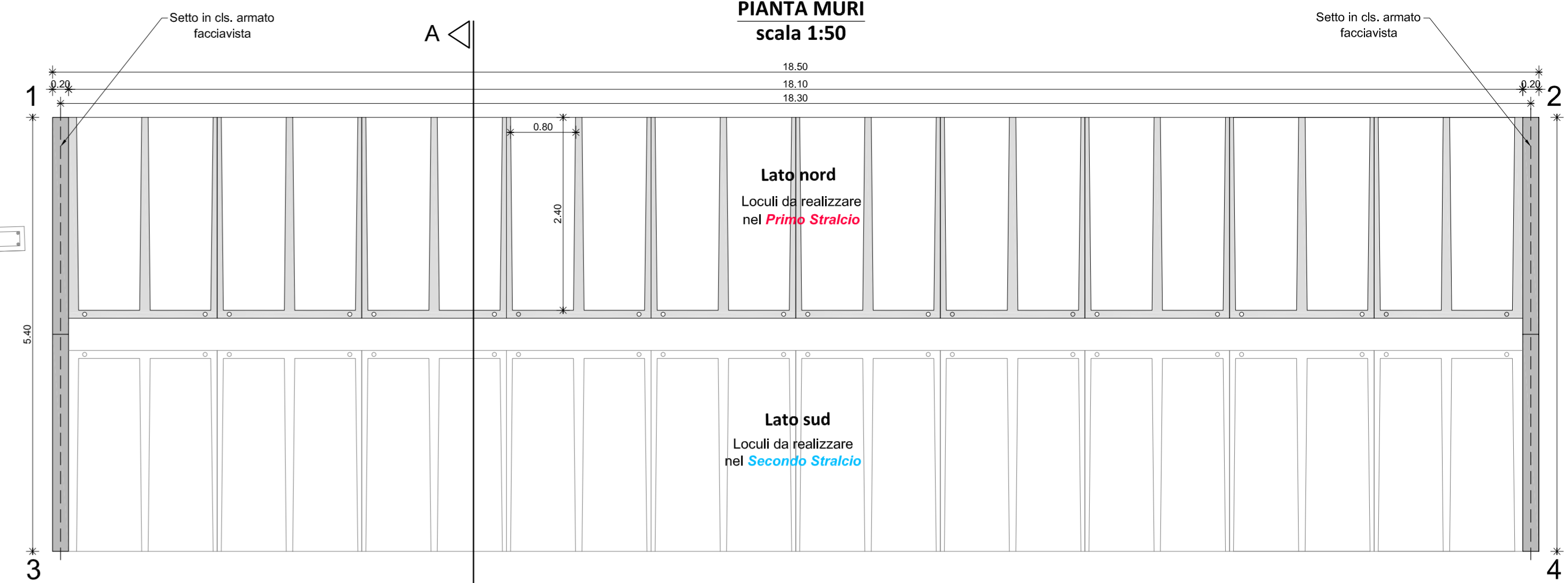
SEZIONE ORIZZONTALE SETTO IN CLS.
scala 1:25



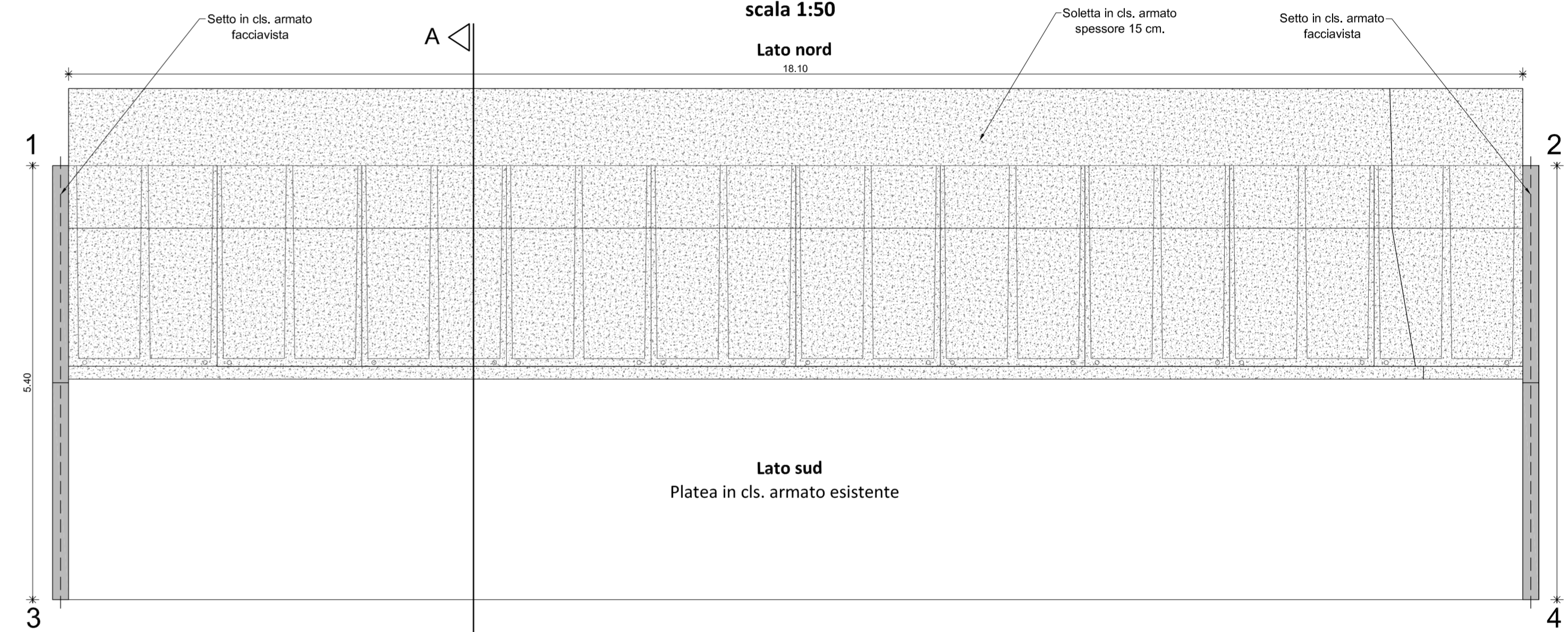
SEZIONE VERTICALE
ARMATURA SETTI
scala 1:25



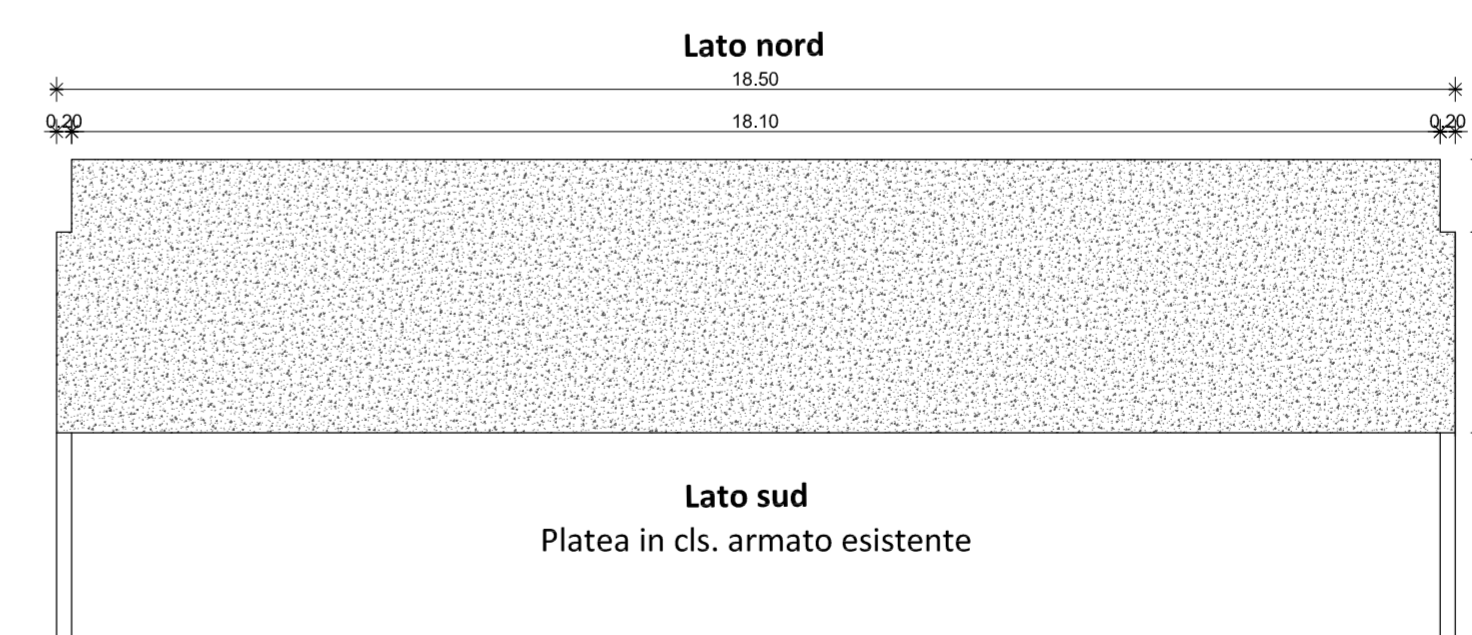
PIANTA MURI
scala 1:50



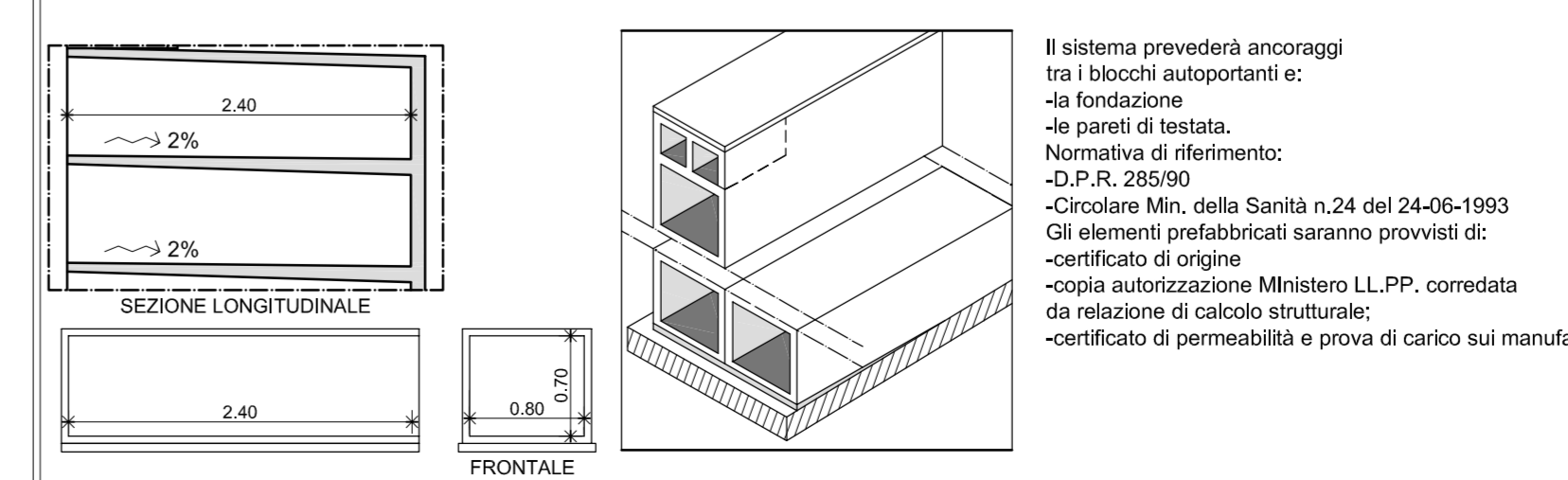
PIANTA COPERTURA
scala 1:50



DIMENSIONI SOLETTA DI COPERTURA IN OPERA
scala 1:100



BLOCCHI DI LOCULI DEL TIPO AUTOPORTANTE CON APERTURA FRONTALE



NOTE GENERALI MATERIALI:

Calcestruzzo ELEVAZIONE:

- classe di resistenza C 25/30;
- classe di esposizione XC2;

DOSATURE:

- rapporto massimo acqua/cemento: 0.60;
- contenuto minimo di cemento: 300 Kg/mc;
- II/A-LL 42.5R, dmax 32 mm;
- classe di consistenza: Slump S4.

Acciaio: B450C **Utilizzare distanziatori h=30 mm.**

- Tutte le misure vanno rilevate e verificate sul posto.

MURATURE (punto 11.10.1 - D.M. 14/01/2008):

- Gli elementi per muratura portante devono essere conformi alle norme europee armonizzate della serie UNI EN 771, e devono avere la marcatura CE.

MALTE (punto 11.10.1.1 - D.M. 14/01/2008):

- Devono essere conformi alle norme europee armonizzate della serie UNI EN 998-2, e devono avere la marcatura CE. L'impresa prima del getto DEVE:

- Richiedere al D.L. delle strutture l'ispezione degli scavi prima del getto del magrone;
- Richiedere al D.L. delle strutture il controllo dei ferri e delle misure;

- Notificare al progettista delle strutture le eventuali variazioni. Prescrizioni per l'impresa:

- Compattare il cls in modo da assicurare che un'eventuale carota estratta dal getto in opera presenti una massa volumetrica non inferiore al 97% della massa volumica del cls compattato a rifiuto prelevato per la preparazione dei provini cubici o cilindrici in corso d'opera;
- Curare la messa in opera e la stagionatura del calcestruzzo affinché la resistenza media del calcestruzzo misurata sulle carote estratte dalla struttura o determinata con prove non distruttive, non risulti inferiore all'85% della resistenza media di progetto;
- Stagionare ad umido le superfici del cls per almeno 7 giorni dal getto con membrane antievaporanti, teli di plastica, acqua nebulizzata, ecc.